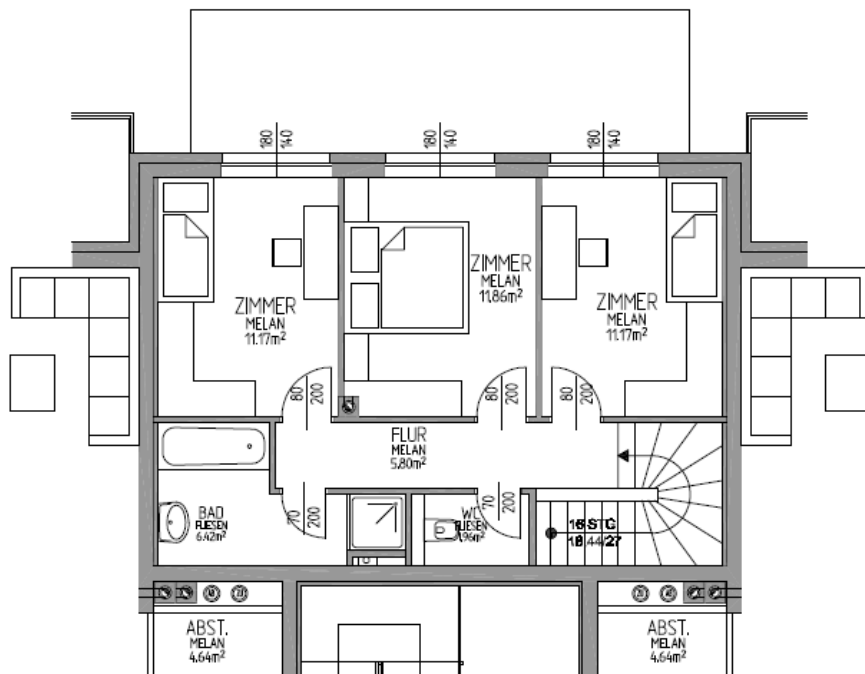


M 1 : 100

VORBEHALTLICHE GERINGFÜGIGE ÄNDERUNGEN SATZ- UND DRUCKFEHLER VORBEHALTEN



M 1 : 100

VORBEHALTLICHE GERINGFÜGIGE ÄNDERUNGEN SATZ- UND DRUCKFEHLER VORBEHALTEN