

Johannesweg 5/2/5, 2432 Schwadorf | Wohnung | Objektnummer: 1688/470

Gut aufgeteilte Familienwohnung mit Loggia



Ihre Ansprechpartnerin

Victoria Schwarz

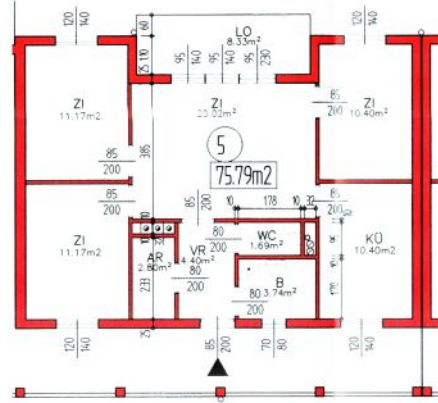
Wohnungsvergabe Bestand

02253/58085-72

v.schwarz@geboes.at

www.geboes.at/

Gut aufgeteilte Familienwohnung mit Loggia



Lage

Schwadorf, ein charmanten Ort im Bezirk Bruck an der Leitha, Niederösterreich, ist ideal für alle die eine harmonische Kombination aus ländlicher Ruhe und städtischer Annehmlichkeit suchen. In unmittelbarer Nähe befindet sich alles, was man für den täglichen Bedarf benötigen. Der Ort verfügt über ein umfassendes Bildungsangebot mit zwei Kindergärten, einer Volksschule und einer Neuen Mittelschule und auch eine öffentliche Verkehrsanbindung ist durch die nahegelegene Bushaltestelle gegeben.



Beschreibung

Schwadorf, Johannesweg 5/2/5

Gut aufgeteilte 4-Zimmer-Wohnung mit getrennter Küche und südseitiger Loggia in Schwadorf.

Zur Wohnung gehört ein Einlagerungsraum und ein Abstellplatz im Freien.

Eckdaten

Wohnfläche:	ca. 74,75 m ²	Nutzungsart:	Wohnen
Loggiafläche:	ca. 8,33 m ²	Beziehbar:	01.04.2026
		Mietdauer:	unbefristet
Etage:	1. Etage	Möbiliar:	Bad
Zimmer:	4	Heizung:	Etagenheizung
Bäder:	1		
WCs:	1	Lagebewertung:	gut
Abstellräume:	1	Lärmpegel:	Ruhelage
Loggien:	1	Bauart:	Neubau
Stellplätze:	1	Baujahr:	1998
		Ausrichtung:	Süden
		Energieausweis	
		Gültig bis:	16.01.2033
		HWB:	 80,3 kWh/m ² a
		fGEE:	 1,29

Ausstattung

Bauweise:	Massiv	Bad:	Bad mit Fenster
Befeuerung:	Gas	Stellplatzart:	Parkplatz
Balkon:	Südbalkon / -terrasse	Extras:	Fahrradraum, Abstellraum
WCs:	Getrennte Toiletten		

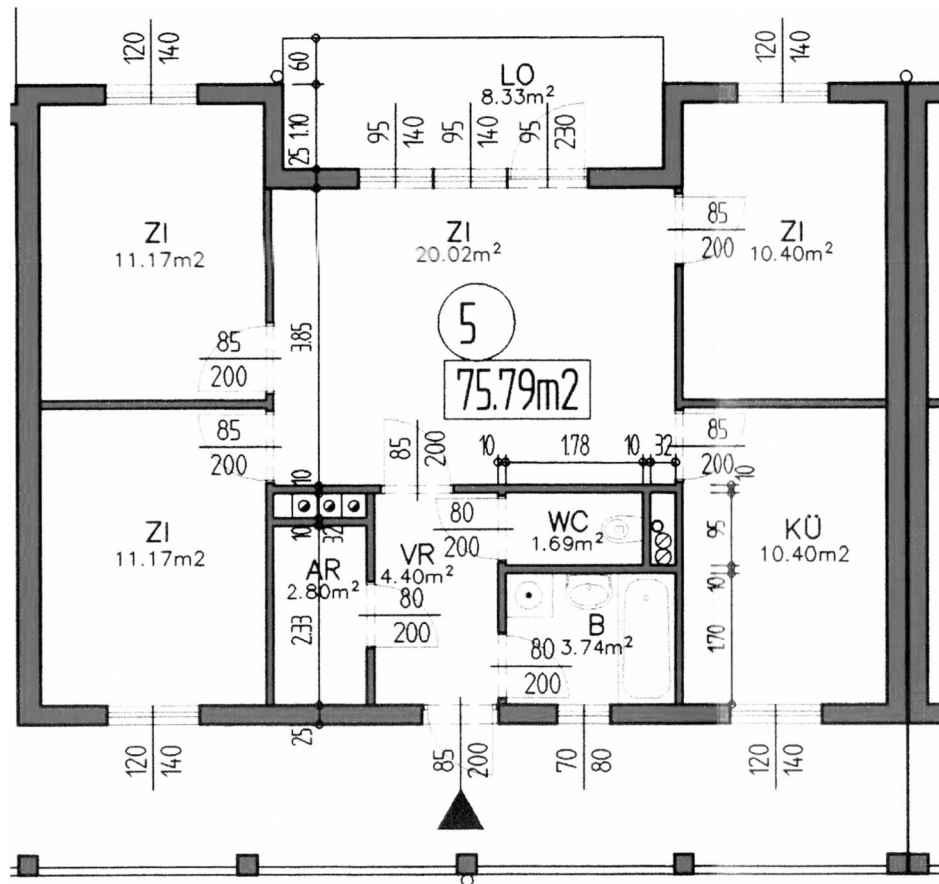
Preisinformationen

Gesamtmiete:	770,00 €	Finanzierungsbeitrag:	14.028,98 €
Miete pro m ² (exkl. USt.):	10,30 €		
Miete:	770,00 €		
Monatliche Gesamtbelastung:	770,00 €		

Weitere Fotos



Verkaufsplan



Johannesweg 5/2/5, 2432 Schwadorf